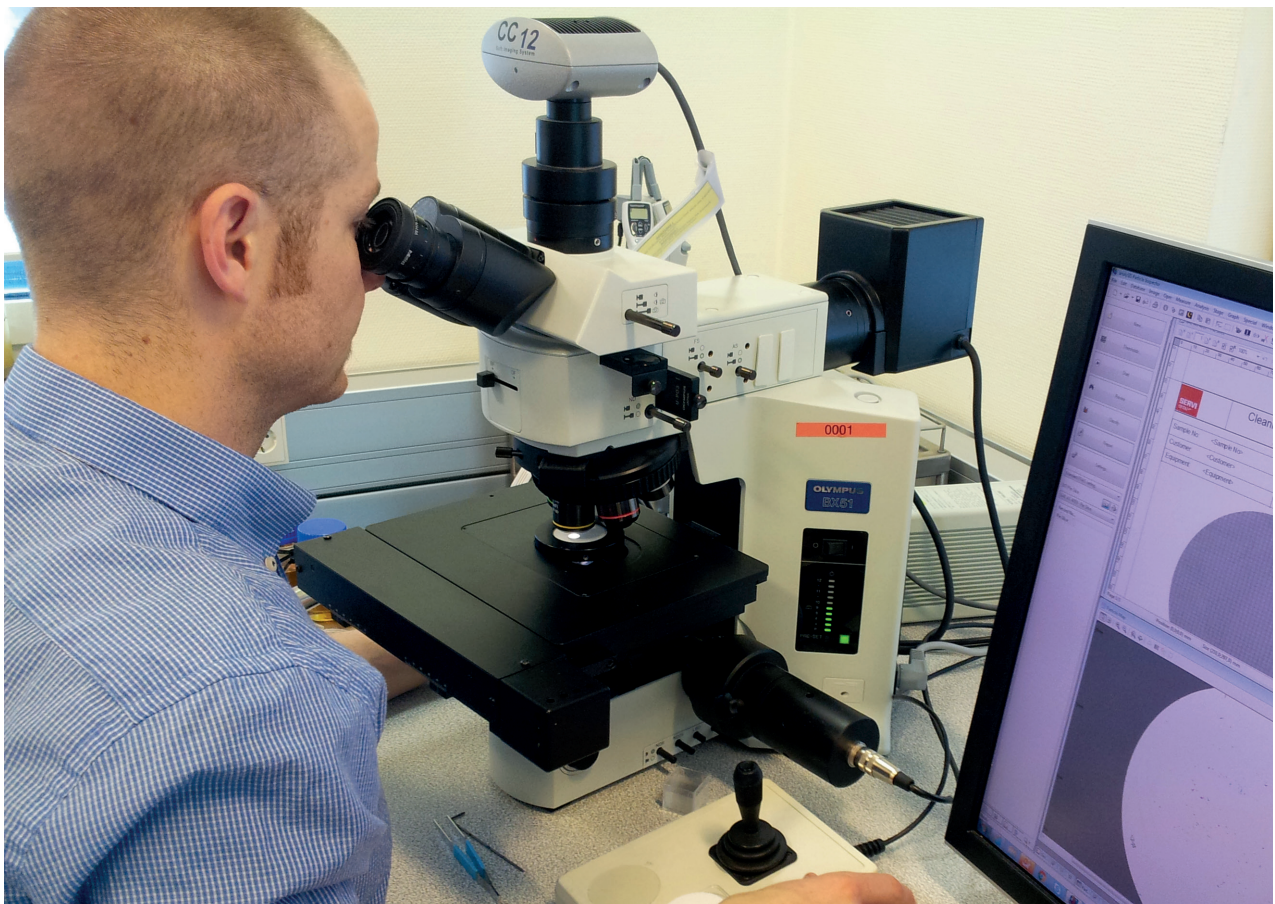


SERVI OLJELABORATORIUM



Servi tilbyr en rekke tjenester innenfor analyse av hydraulikk- og smøreoljesystemer. Hvilke avvik er akseptable, hvordan følges systemet opp og hvilke tiltak gjennomføres hvis avvik oppstår?

Vi har kompetansen som skal til for å gi deg den beste rådgivning!

LABORATORIET

Servi kan tilby et komplett analysetilbud for tilstandskontroll og smøreteknisk rådgivning, inkludert elektronmikroskopi (SEM-EDS) der vi kan utføre materialundersøkelser.

I tillegg har vi dyptgående kunnskaper om mikrobielle problemer i drivstoff, metallskjærevæsker og andre petroleumsprodukter. Vi har kompetanse på rådgivning, tolkning og vurdering av miljøvennlige oljer.

- Både standard og kundetilpassede analyser med applikasjonsspesifikke terskelverdier
- Vi ser på oljen som informasjonsbærer av tilstanden til applikasjonene
- Rådgivning omkring oljevedlikehold, miljøvennlige oljer og fastsetting av terskelverdier
- Tverrfaglig tolkningskompetanse av analyser samt identifisering av kritisk avvik
- Mikrobielle analyser på drivstoff, metallskjærevæsker og andre petroleumsprodukter
- Rapportene fra Servi oppsummerer alle funn på en enkel og lett forståelig måte
- Vi kan gi veiledning og oppfølging i overgang til miljøvennlige smøreoljer



SERVI DynaSamp prøvetakere

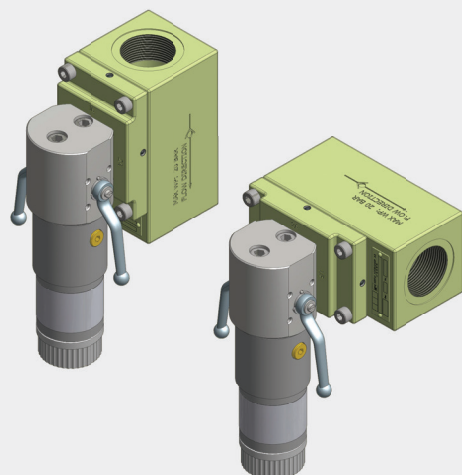
Vi benytter SERVI DynaSamp on-line prøvetaker, for å sikre riktige og representative prøver.

SERVI DynaSamp finnes i flere varianter tilpasset de fleste driftsforhold - leveres i ulike materialer og trykkområder.

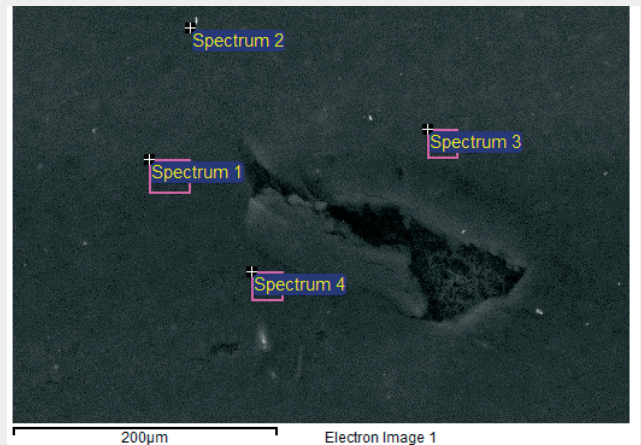
Vår prøvetaker forhindrer at viktig informasjon som skal danne grunnlag for å beslutte tiltak ved avvik, forsvinner i prøvepunktet.

SERVI DynaSamp er den eneste prøvemethoden som er typegodkjent av Lloyds Register for å ta representative og repeterbare prøver til klassifikasjonsformål. Dette er avgjørende for å kunne bruke resultatene til trendovervåking.

Kontakt oss for mer informasjon, samt bestilling av prøvetakere.



Spectrum	Na	Si	P	S	Ca	Fe	Zn	
Spectrum 1	9.7		51.2	11.4	26.2		1.4	
Spectrum 2	8.9	2.1	50.9	10.3	24.5	1.9	1.5	
Spectrum 3	10.1		51.0	11.6	25.7		1.7	
Spectrum 4	9.6		51.4	10.7	26.7		1.7	
Max.	10.1	2.1	51.4	11.6	26.7	1.9	1.7	
Min.	8.9	2.1	50.9	10.3	24.5	1.9	1.4	



Tabell tilhørende Mikrografi 1: Elementsammensetning i områdene som er vist i (SEM-EDS analyse)

Mikrografi 1: Eksempel på SEM-EDS analyse som viser oljeutfelling.

Online-overvåking

Servi kan også levere måleinstrumenter for online fjernovervåking av oljekvalitet. Systemet kan settes opp med terskelverdier der alarm blir gitt når disse nås. Måleinstrumentene kan benyttes i kombinasjon med en mer grundig analyse som kan utføres i et laboratorium.

Tolking av resultater

Servi vil for hvert enkelt oppdrag, utarbeide en rapport der alle resultater fra analysene blir klart og tydelig presentert. Vi vil også tolke de data som er registrert. Dersom resultatene ligger utenfor de parameterene som er satt for å sikre trygg drift, vil vi komme med forslag til tiltak som kan bedre maskineriets tilstand.

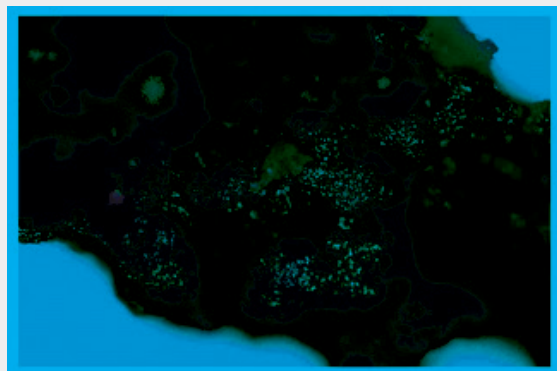
Dersom man regelmessig sender inn prøver for analyse fra samme anlegg og prøvepunkt, vil vi utarbeide trendanalyser på bakgrunn av analytiske funn. Dette setter kunden i stand til å iverksette nødvendige vedlikeholdstiltak, som sikrer effektiv drift.

Servi er totalleverandør av Power and Motion Control med en bred kundeportefølge innen olje- og gassvirksomhet, energiproduksjon, shipping og prosessindustri - både i Norge og i utlandet.

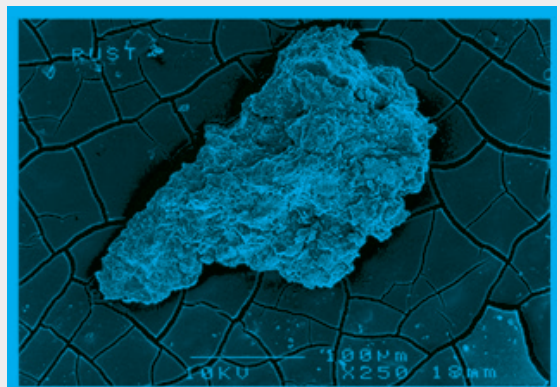
Servi har et internt tverrfaglig samarbeide som gjør oss til en unik og kunnskapsrik samarbeidspartner.

Våre forslag til tiltak vil redusere risiko for uforutsett driftsstopp, og vil dermed redusere driftskostnader for våre kunder.

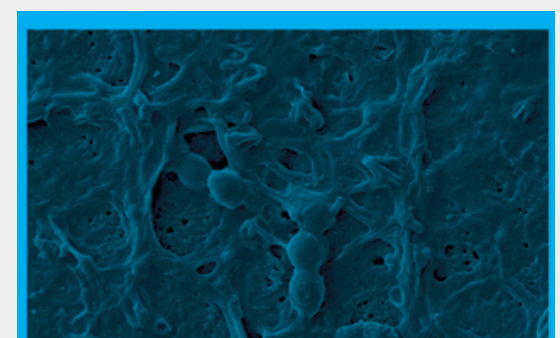
TA KONTAKT - DET VIL LØNNE SEG!



Mikrografi 2: Partikkel som inneholder rust og oljeuløselige oksidasjonsprodukter (sludge).



Mikrografi 3: Rustpartikkel på en overflate av oljeuløselige oksidasjonsprodukter (sludge).



Mikrografi 4: Mikrografiet er tatt av et malingsflak, funnet i oljetanken til et supplyskip og viser en tynn biofilm bestående av hyfesopp, gjær og bakterier. Forstørrelse 5000xmikroskopets programvare.

ORGANISASJON OG SERVICEAPPARAT

Servi har hovedkontor og laboratorium i Rasmus Solbergs vei 1 i Ski.
Totalt har Servi 9 avdelinger i Norge og et omfattende servicetilbud til både OEM og ettermarked.
Servi har inngående kompetanse innenfor hydraulikk- og smørealjesystemer.

Vi tilbyr alle former for analyse, tolkning, rådgivning, service, oppfølging og reparasjoner - inklusive brukervennlige og kostnadseffektive flushe- og rensjetjenester for deres system.

I tillegg kan vi foreta en gjennomgang av ditt hydraulikksystem med henblikk på energieffektivisering. Basert på erfaring og kunnskap, er muligheten stor for at vi vil kunne avdekke innsparingspotensiale.

LIFE CYCLE MANAGEMENT

24/7 service 64 97 97 00



SERVI OLJELABORATORIUM-1604-1/NO